

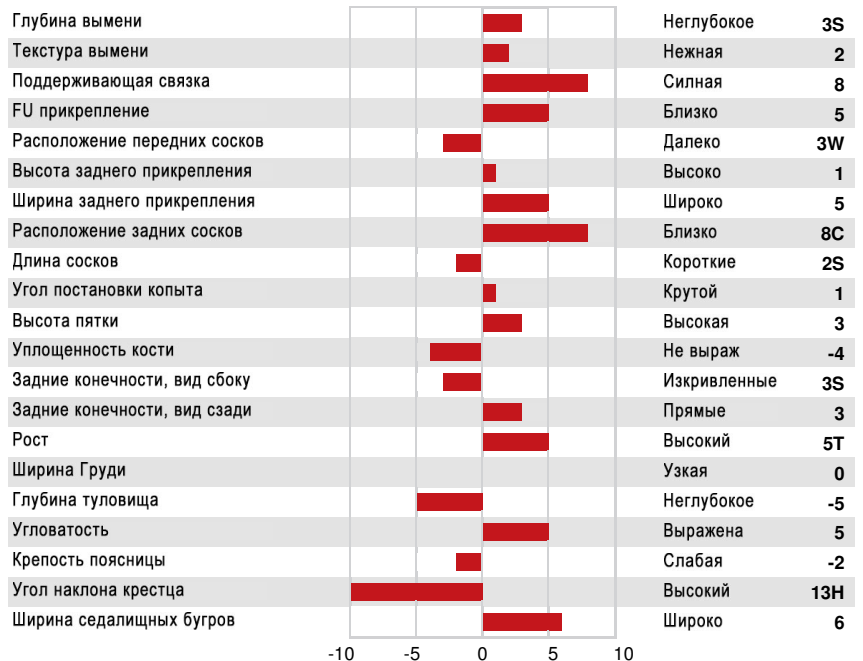


PEAK HOTJOB
 PROGENESIS GTEE CABERNET RED VG-87-4YR-CAN
 WESTCOAST GUARANTEE
 HOLLENDALE JEDI CRIM-RED VG-88-5YR-USA 2*
 S-S-I MONTROSS JEDI
 RI-VAL-RE TG CRIMSON-RED VG-86-2YR-USA

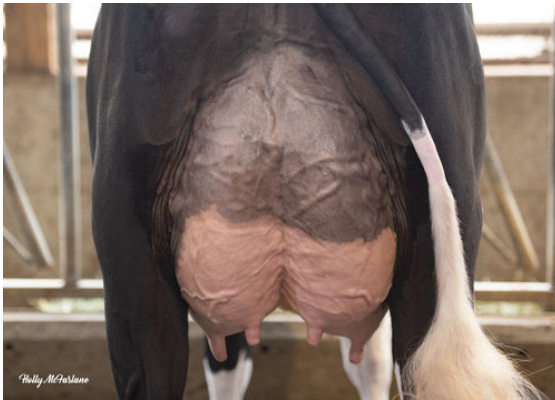
GLPI +2993 PRO\$ 1336				
DPF BVC RDF BLF BYF MWF CVF	HH1F HH2F HH3F HH4F HH5F HH6F HCDF HMWF			
Per. #: HOCANM13567622	aAa: 432561 DMS: 561,135			
Дата Рожд.: 11/15/2019	каппа-казеин: АВ бета-казеин: A2A2			
Продуктивность	21 Стадах 41 Дочери 92% Дост. GEBV 24*DEC			
Молоко кг	Жир кг	Жир %	Белок кг	Белок %
756	53	+0.20	35	+0.08
Эффективность потребления кормов	BMR	Methane Efficiency		
98	96	100		
средние показатели дочерей Молоко 13,471 кг Жир 583 кг Белок 445 кг				

Здоровье и Репродуктивная способность		Иммунитет 100
Продуктивное долголетие	102	Иммунитет теленка 94
Количество соматических клеток	101	Легкость отела 103
Фертильность дочерей	102	Дочерняя легкость отела 108
Оценка упитанности	101	Скорость молокоотдачи 100
Устойчивость к маститу	105	Темперамент 98
Устойчивость лактации	90	Устойчивость К Метаболическим Заболеваниям 106

Тип/Экстерьер	12 Стадах 29 Дочери 88% Дост.	GEBV 24*DEC
Телосложение	-1	Молочная сила 1
Молочная система	4	Крестец -8
Конечности	-7	Оценка GP и выше % 72



PROGENESIS CHAMPION PALAZZO
 DAUGHTER



PROGENESIS CHAMPION PALAZZO
 DAUGHTER



PROGENESIS CHAMPION TIANNA
 DAUGHTER